



두산인프라코어

营业PORTAL 使用 前 环境设置 GUIDE



目次

- I. 概要
- II. SBC 使用 手册
- III. PC环境设置 手册
- IV. PASSWORD 设置 手册



I. 概要

1. 概要

1. SBC (Server Based Computing) 工具 设置

- 目的: 针对NETWORK 环境恶劣的海外使用者, 改善系统 应答速度的 设置
- 对象: 海外使用者 (韩国国内使用者除外, 海外 NETWORK 环境好的除外)
- 设置 及 使用 GUIDE请参照 “II.SBC 使用 手册”

2. PC 环境 设置

- 目的: 营业PORTAL 使用之前, 使用者 PC 环境最低化
- 对象: 全体 使用者 (通过连接SBC的 使用者 PC环境 无需设置)
- 主要内容: Web Browser 环境 设置 及 为证书 设置
- 详细 GUIDE请参照 “III.PC环境设置 手册”

3. 营业PORTAL PASSWORD 设置

- 目的: 营业PORTAL 使用时的 PASSWORD 设置
- 对象: 全体 使用者
- <http://doobiz.doosaninfracore.com>(连接TEST 用 <http://doobiz-dev.doosaninfracore.com>)
或通过 SBC 连接DOOBIZ 后, PASSWORD 的设置
- 最初的 PASSWORD设置为 “init00”, 实际使用的 PASSWORD应该变更
- 详细 GUIDE请参照 “IV.PASSWORD 设置 手册”



II. SBC 工具 设置

1. SBC System 连接

用户在自己的 PC Internet Explorer打开 <http://speedoo.doosaninfracore.com> 网址



(*) SBC : Server Based Computing

2. SBC S/W [ICA] 安装 (1)

第一次登陆用户点击 “the ICA Client Download” 下载安装 ICA Client



- * ICA Client(客户端) 是为了使用SBC系统的客户端安装文件,文件大小是4.88M
- * 点击ICA Client Download 下载并直接点运行或保存在当地后点击安装。
- * 只在初次登录时实行一次操作即可。



2. SBC S/W [ICA] 安装(2)

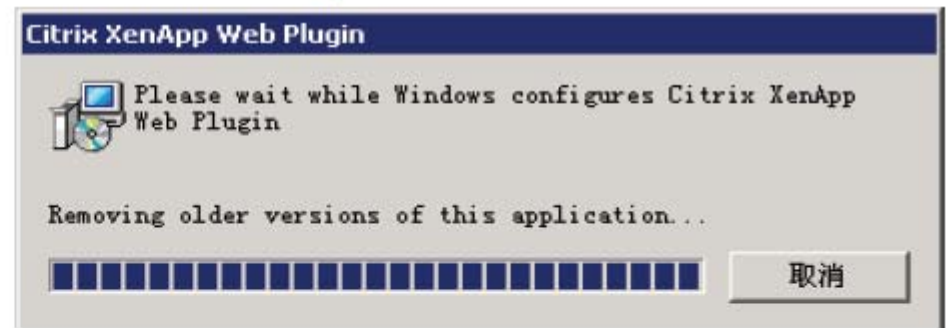
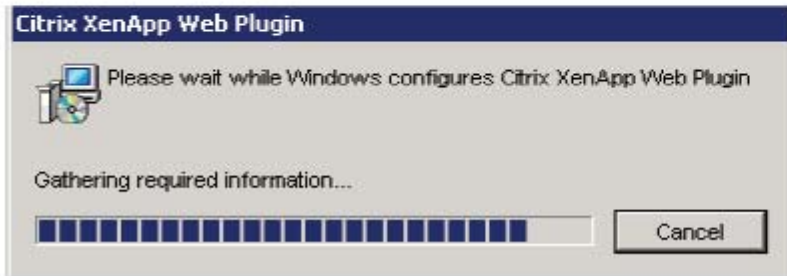
ICA Client 安装文件下载.

ICA Client 文件有4.88M, 下载时需要一定时间



2. SBC S/W [ICA] 安装(3)

安装会自动进行, 根据PC性能需要一定时间



如果已安装旧版本的ICA Client, 会自动卸载旧版本。
安装完毕后, 安装窗口会自动消失 → 安装结束

3. SBC S/W 安装正常与否确认

SBC S/W(ICA Client) 是否正常安装可经过以下画面进行确认。

1) 开始 => 设置 => 控制面板



2) 执行“添加或删除程序”



3) 在已安装程序列表里确认“Citrix XenApp Web Plugin”，如有就是已正常安装

4. SBC 系统使用流程

1) SBC S/W 安装完毕后连接

[http://speedoo.doosaninfracore.com/.](http://speedoo.doosaninfracore.com/)



2) 输入用户名与密码, 登陆(Log In)

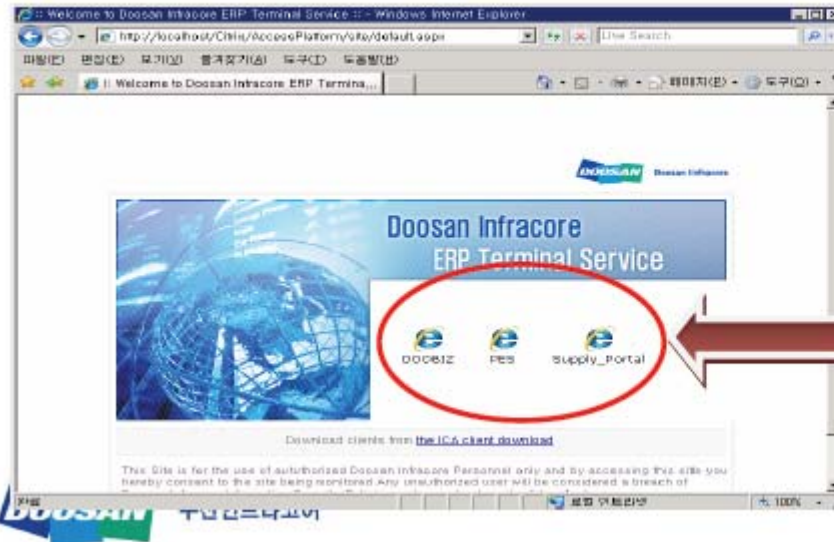


输入账号及密码

ID : Portal User ID

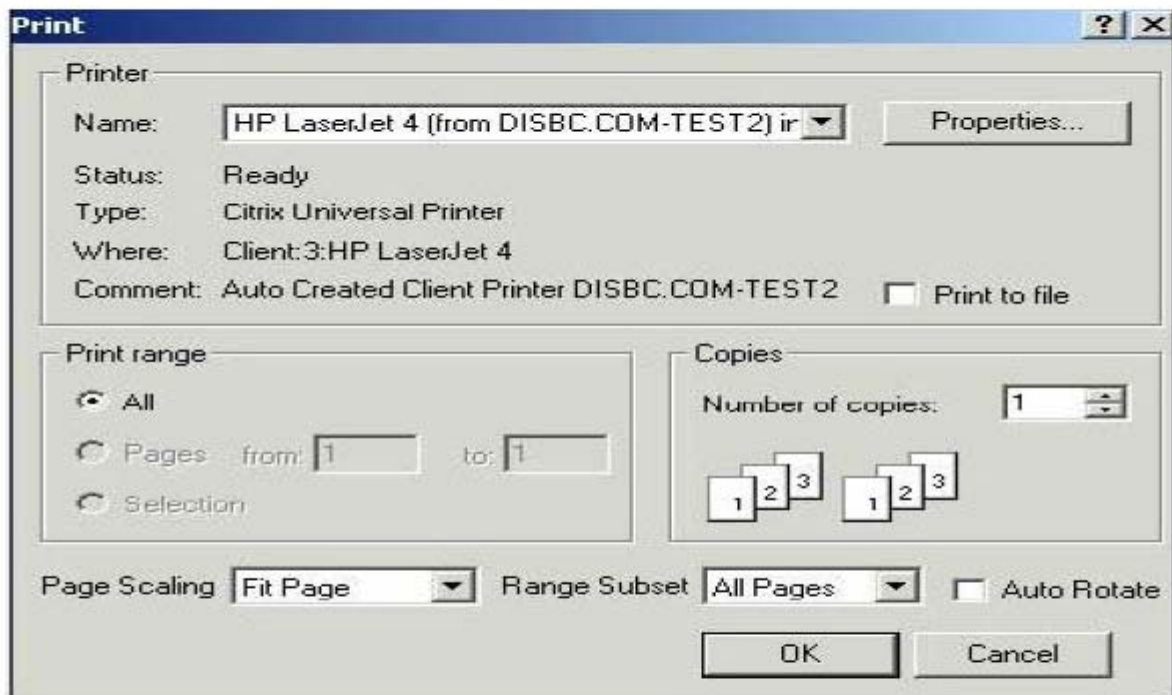
PW : doosan@123

(Password 변경 불가)



3) 如正常登陆会出现可使用业务应用程序目录

附录 1. 打印部分参照事项



- 1) 使用SBC系统也可进行打印，用户PC设定的打印机应出现以上画面显示打印机“打印机名称”，登陆系统前，请选择默认打印机
- 2) 通过SBC系统打印时只默认客户PC端设定的默认打印机进行打印
- 3) 如想利用其他特定打印机，请在SBC系统登陆前设置好所需打印机后再进行SBC登陆

附录 2. 如无法保存, 请进行以下操作

安装 ICA CLIENT后如文件保存或打印时发生问题, 请进行以下操作。

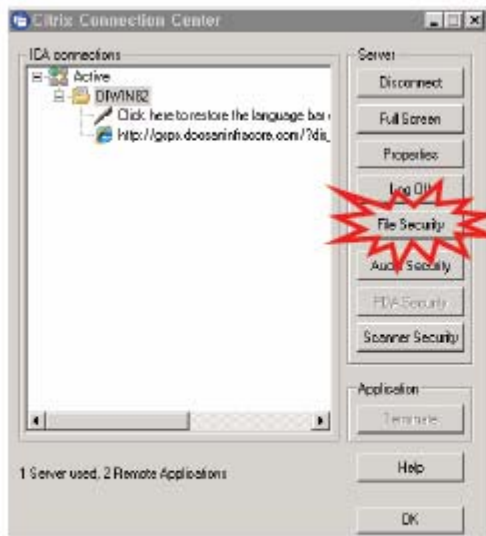
- 1) 登陆系统后进入业务程序, 屏幕下方任务栏会出现以下标志, 点击右键。



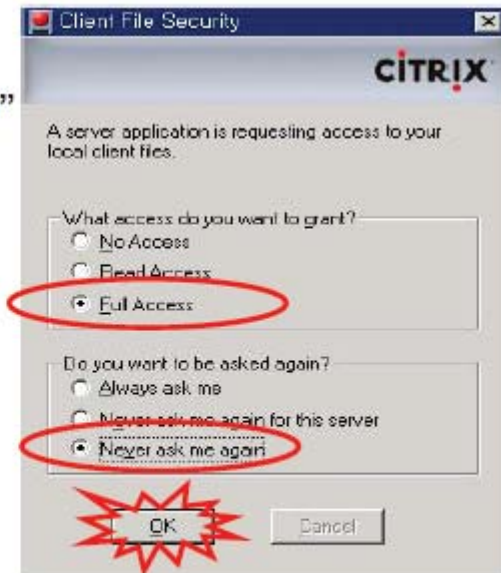
- 2) 点击右键 打开“Open Connection Center”



- 3) 点击“File Security”

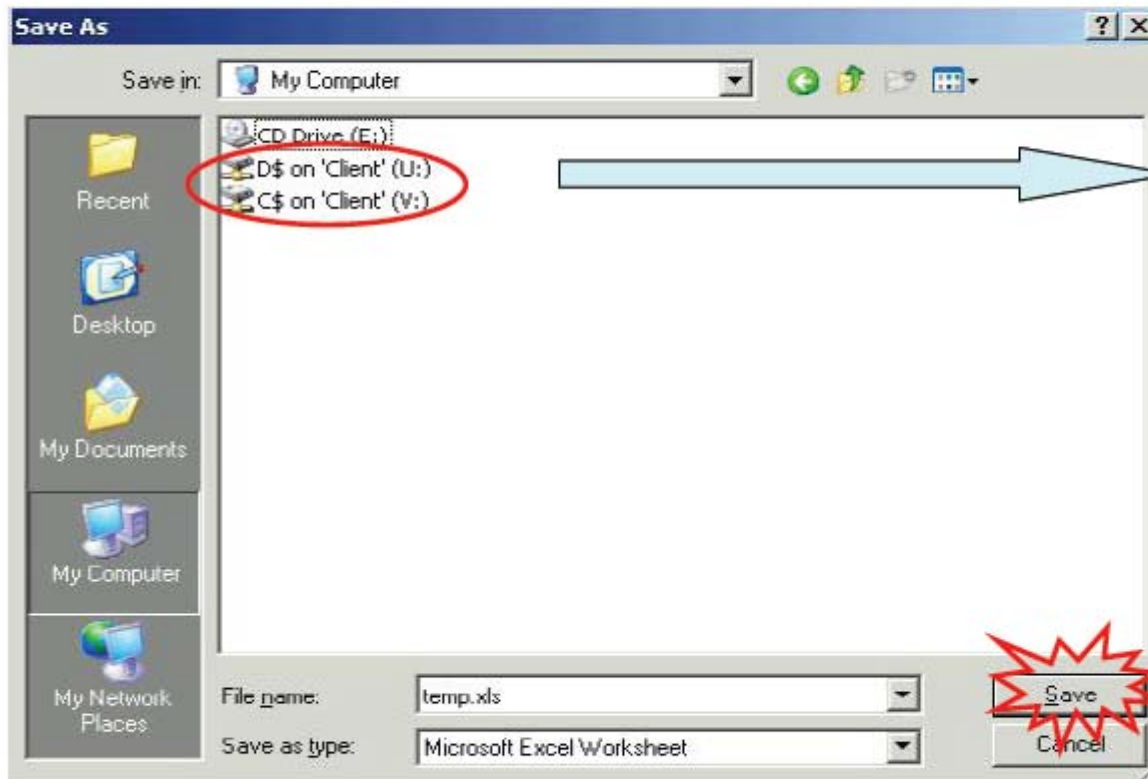


- 4) 分别选择第 3 项
“Full Access”和
“Never ask me again”
后, 点击‘OK’



附录 3. 文件保存是留意事项

通过系统保存文件时如以下画面 c\$ on 'Client' (V:) 就是本地PC的本地磁盘C :. D\$ on 'Client' (U:) 就是本地PC的本地磁盘D : 保存时请选择路径.



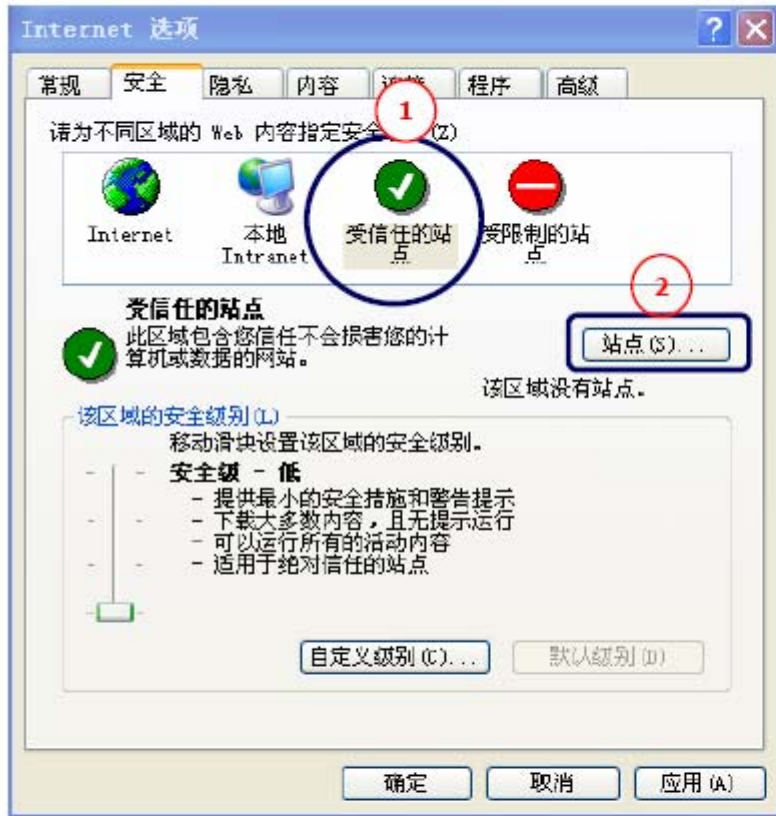
点击保存, 文件保存速度将根据文件大小和网络速度有所差异



III. PC环境设置 手册

1.1 受信任站点 登录

1. Prerequisite



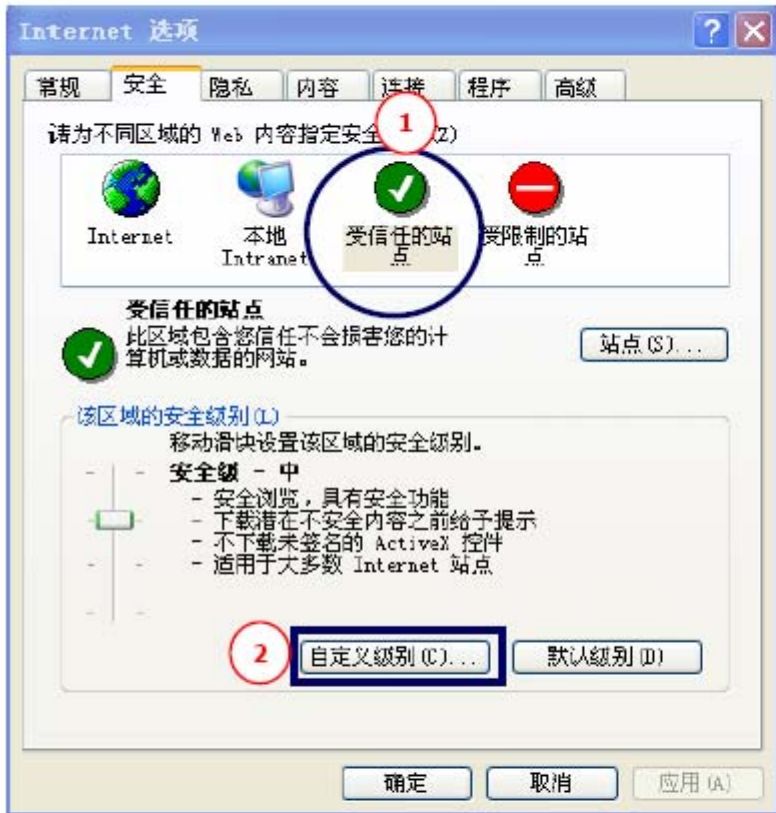
● 顺序

1. 在 Internet Explorer 的菜单里, 工具 → Internet 选项
→ 选择“安全”
2. 选择‘受信任的站点’后, 单击‘站点’
3. 把下面的 Web site 添加到受信任的站点
`https://*.doosaninfracore.com`
`http://*.doosaninfracore.com`



1.2 显示混合内容使用

1. Prerequisite



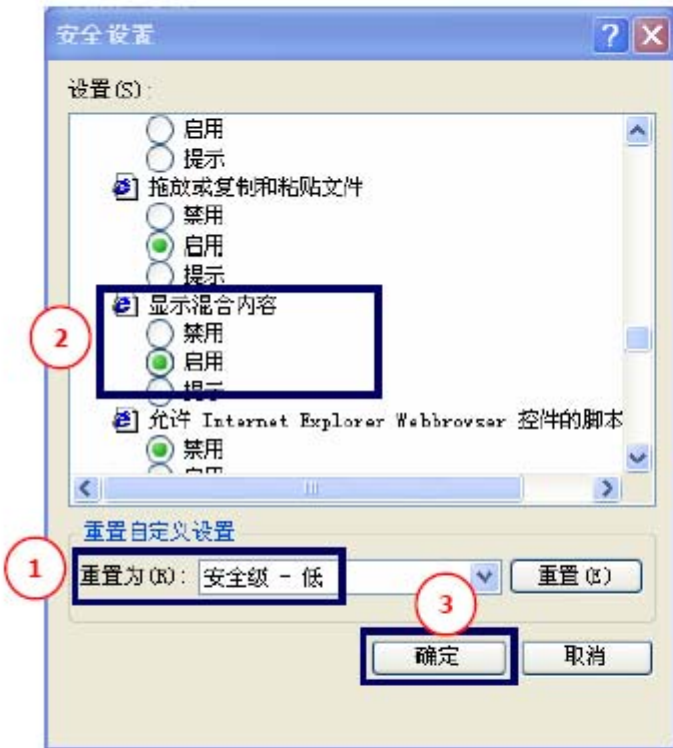
- 顺序
 1. 在 Internet Explorer 菜单的工具 → Internet 选项 → 选择安全
 2. 选择 Trusted sites后, 单击下面 'Custom Level'

1.2 显示混合内容使用

1. Prerequisite

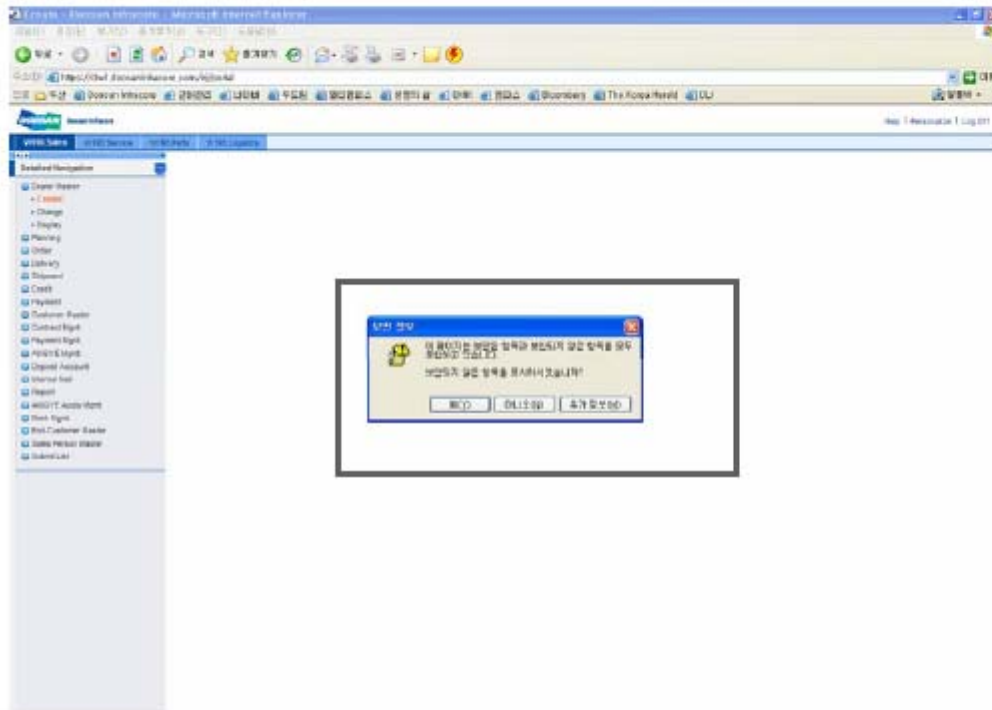
- 顺序

1. 把下面的重置自定义设置，重置为 '低'
2. 其他 → 在显示混合内容单击 '启用'
3. 单击 '确定'，完成



1.2 显示混合内容使用

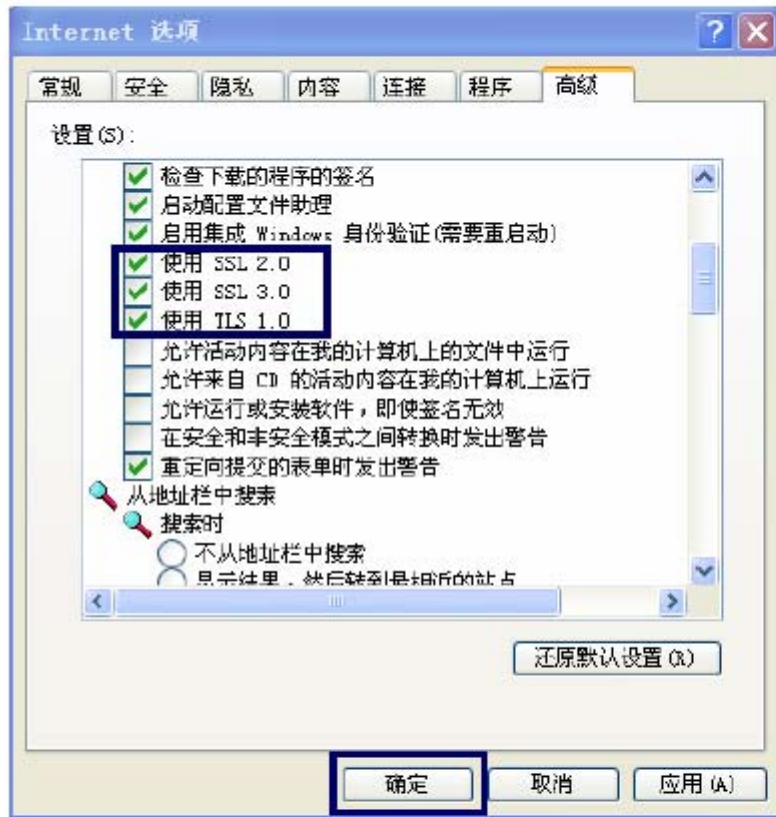
※ 注意：如果“混合内容显示”没有设定..



- 点击左侧 manual 时，会出现提示窗口
- 提示窗口选择“是”后可以继续进行，使用时会一直提示

1.3 SSL 和 TLS option 使用

1. Prerequisite



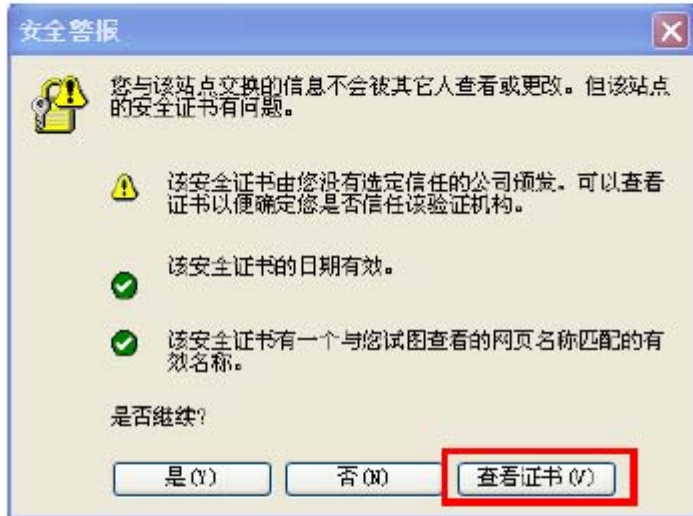
● 顺序

1. 在 Internet Explorer 菜单，工具 → Internet 选项 → 移动到 '高级'
2. 把下面项目全部选择
 - SSL 2.0 使用
 - SSL 3.0 使用
 - TLS 1.0 使用
3. 单击 '确认' 按钮，完成

2.1 认证书设置

Internet Explorer 6.0

在web browser, 输入서 http://doobiz.doosaninfracore.com



- Security Alert
发生 시점: 第一次使用营业portal 系统的情况,
出现像画面一样的 'Security Alert' 信息
进行结果: 设置 Certificate 后, 不出现这样的message

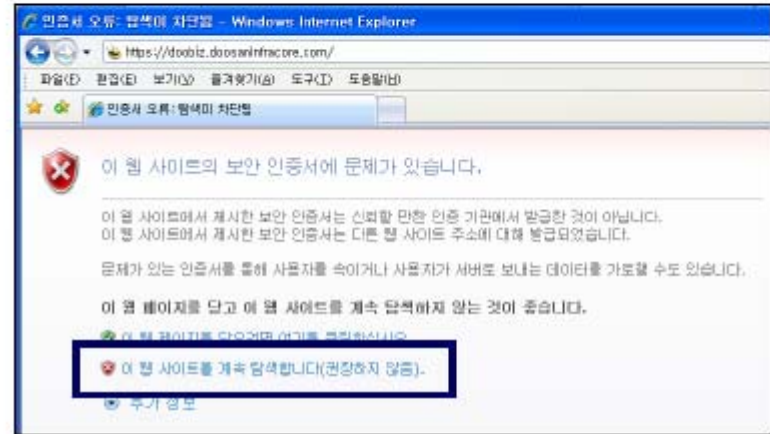
适用与否: 必须

- 顺序
1. 单击'查看证书'(View Certificate)

2. System Certificate

Internet Explorer 7.0 & 8.0

在 web browser, 输入 http://doobiz.doosaninfracore.com



2.1 认证书设置

2. System Certificate



- 目录
- 1. 点击 '安装证书'

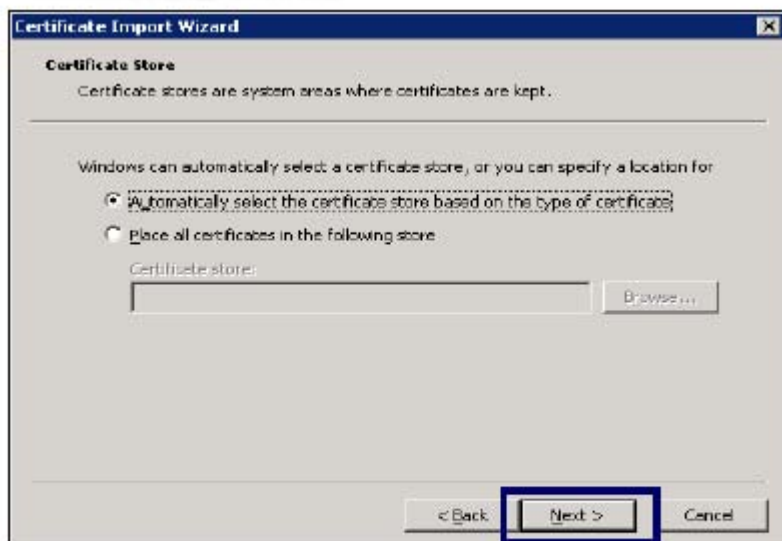
2.1 认证书设置

2. System Certificate



- 目录
1. 点击 '下一步'

Internet Explorer 6.0



Internet Explorer 7.0 & 8.0



2.1 认证书设置

2. System Certificate



- 顺序
- 1. '完成' 单击



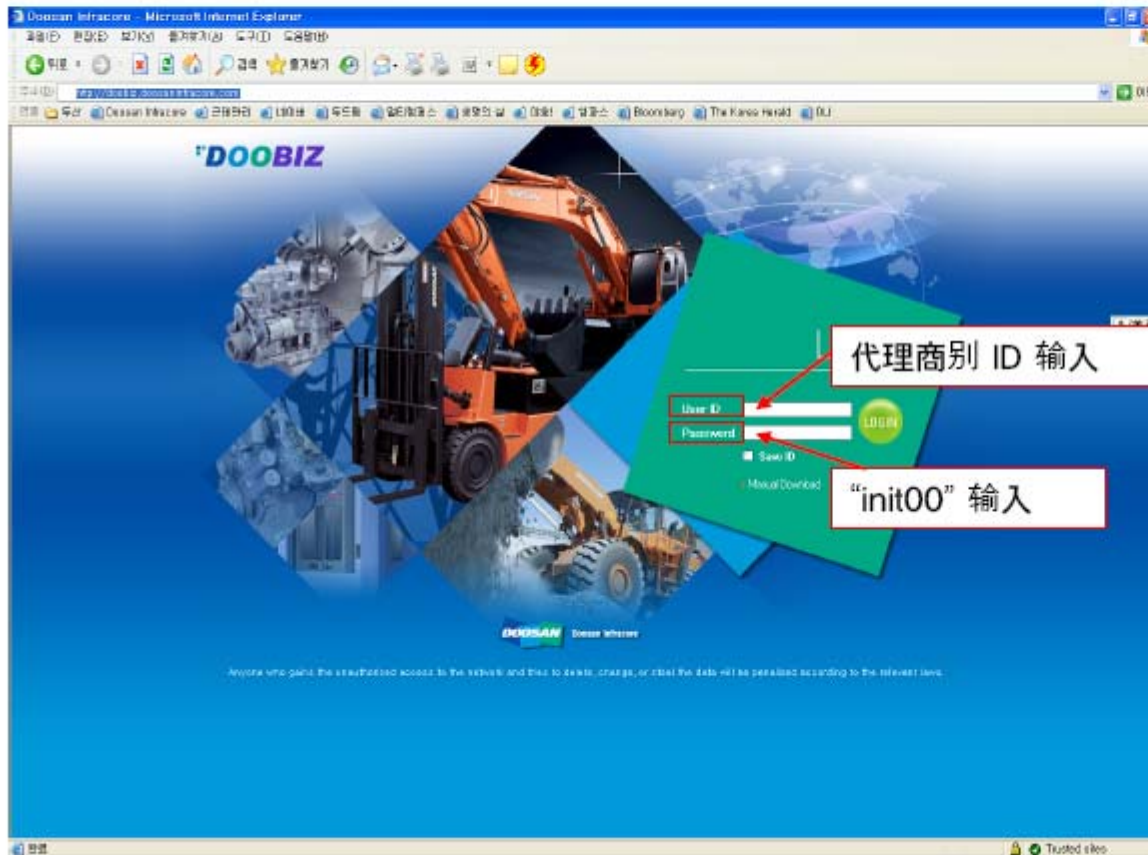
- 顺序
- 1. '是' 单击
- 2. '确认' 单击



IV. PASSWORD 设置 手册

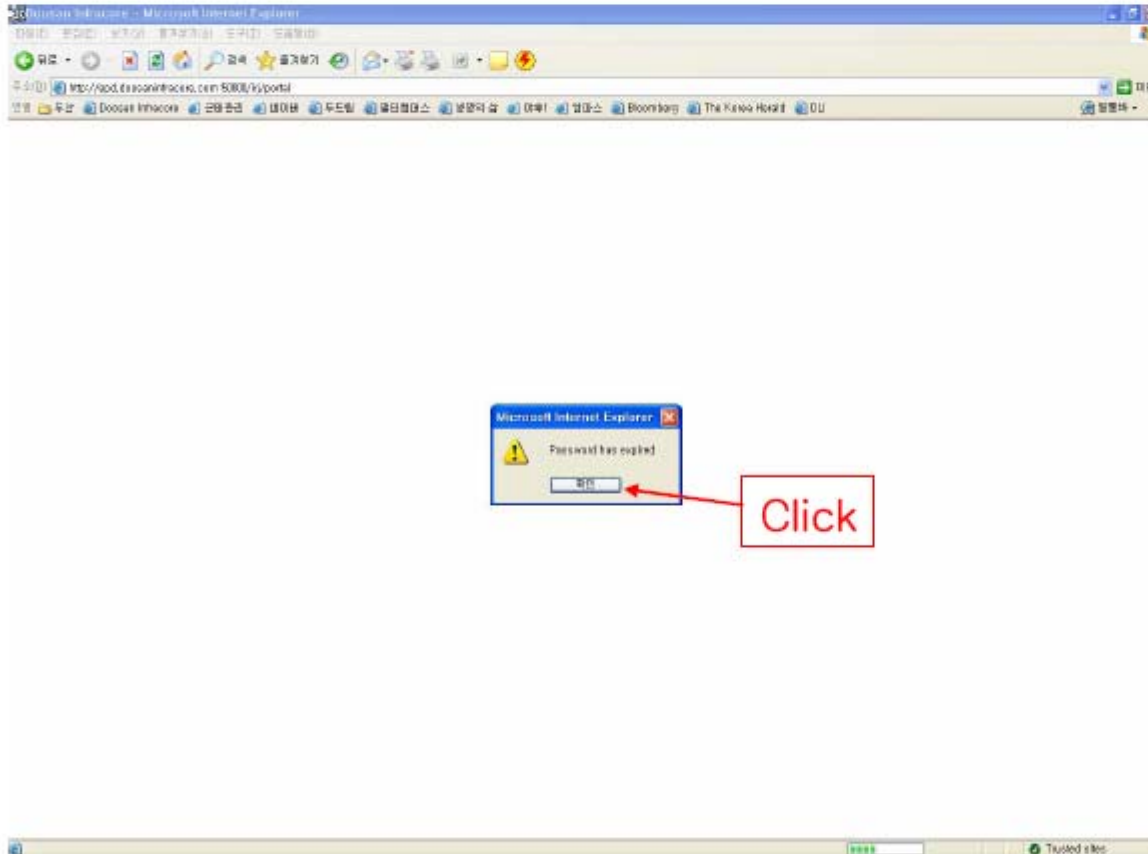
1. 最初连接画面

- 连接http://doobiz.doosaninfracore.com(TEST用 http://doobiz-dev.doosaninfracore.com)
或通过 SBC连接 DOOBIZ 后PASSWORD设置
- 输入营业PORTAL 连接时赋予的 ID 和最初 Password “init00”



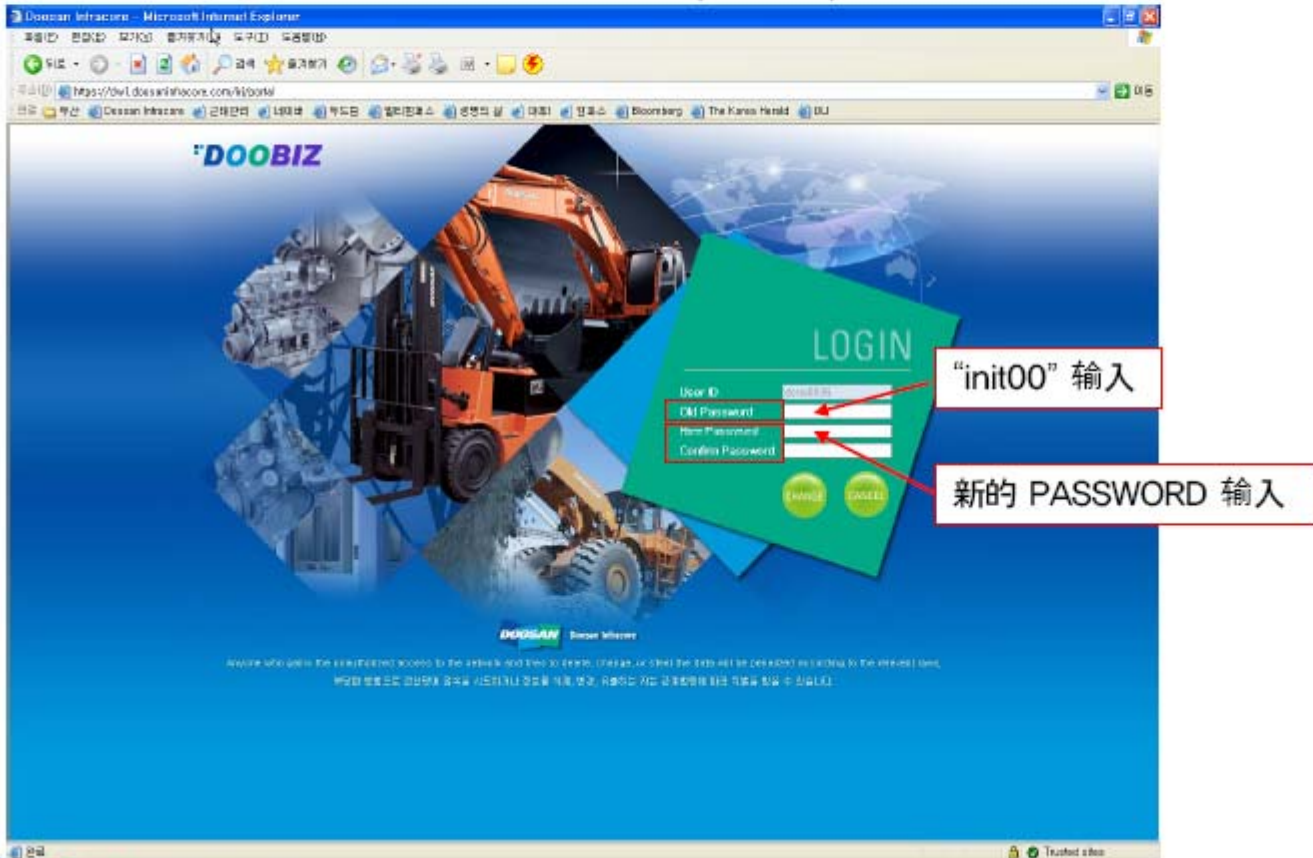
2. PASSWORD 完成画面提示

- 连接时 PASSWORD 完成后，弹出提示窗口
- 点击“确定”



3. PASSWORD 变更

- 在PASSWORD 变更 画面上输入 Old Password “init00”
- New Password中输入代理商将要使用的新 PASSWORD (PASSWORD最少6位, 不能使用 4位的 PASSWORD)
- 如果代理商公司内部使用公司 ID/PASSWORD, 变更时, 一定要公司内部公布





End of Doc.