



두산인프라코어

## DOOBIZ 환경 설정 가이드

---

2008. 10. 24  
기획조정실 GSPI 운영PI팀 (SD)

# 목차

---

- I. 환경 설정 개요
- II. SBC 사용 가이드
- III. 사용자 PC 설정 가이드
- IV. 패스워드 설정 가이드

---

# 1. 환경 설정 개요

# 1. 환경 설정 개요

## 1. SBC (Server Based Computing) 도구 설치

- 목적: 네트워크 환경이 열악한 해외 사용자의 시스템 응답 속도 개선을 위한 솔루션 설치
- 대상: 해외 사용자 (한국 내 사용자는 대상 제외, 해외의 경우도 네트워크 환경이 좋은 경우는 제외)
- 설치 및 사용 가이드는 “2.SBC 사용 가이드” 참조

## 2. PC 환경 설정

- 목적: 영업포털 사용에 앞서 사용자 PC 환경을 최적화 하도록 함
- 대상: 전체 사용자 (SBC를 통해서만 접속하는 사용자는 PC환경 설정이 필요하지 않음)
- 주요 내용: Web Browser 환경 설정 및 인증서 설치
- 상세 가이드는 “3.사용자PC설정 가이드” 참조

## 3. 영업포털 패스워드 설정

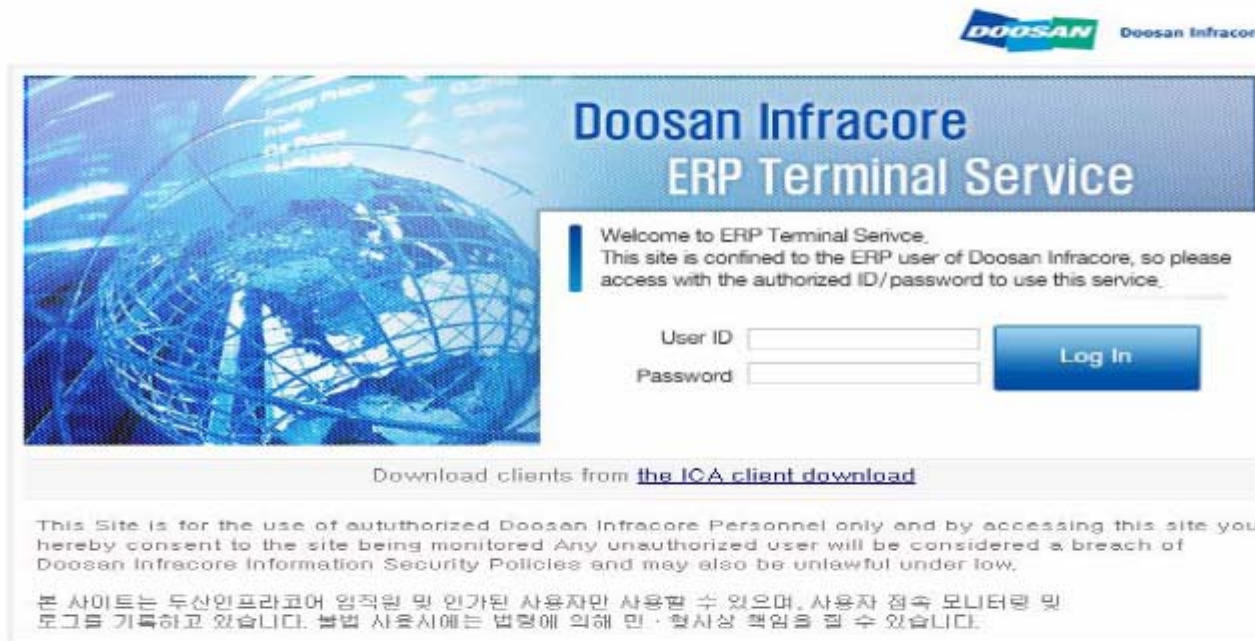
- 목적: 영업포털 사용 시의 패스워드를 설정함
- 대상: 전체 사용자
- <http://doobiz.doosaninfracore.com>(테스트 단계는 <http://doobiz-dev.doosaninfracore.com>)으로 접속하거나, SBC를 통해 DOOBIZ 접속 후 패스워드 설정
- 최초 패스워드는 “init00”으로 설정되어 있으나, 실제 사용할 패스워드로 변경해야 함
- 상세 가이드는 “4.패스워드 설정 가이드” 참조

---

## II. SBC 사용 가이드

# 1. SBC System 접속

사용자 PC의 Internet Explorer를 이용해서 <http://speedoo.doosaninfracore.com> 로 접속합니다.



**DOOSAN** Doosan Infracore

## Doosan Infracore ERP Terminal Service

Welcome to ERP Terminal Service.  
This site is confined to the ERP user of Doosan Infracore, so please access with the authorized ID/password to use this service.

User ID

Password

**Log In**

Download clients from [the ICA client download](#)

This Site is for the use of authorized Doosan Infracore Personnel only and by accessing this site you hereby consent to the site being monitored Any unauthorized user will be considered a breach of Doosan Infracore Information Security Policies and may also be unlawful under law.

본 사이트는 두산인프라코어 임직원 및 인가된 사용자만 사용할 수 있으며, 사용자 접속 모니터링 및 로그를 기록하고 있습니다. 불법 사용시에는 법령에 의해 민·형사상 책임을 질 수 있습니다.

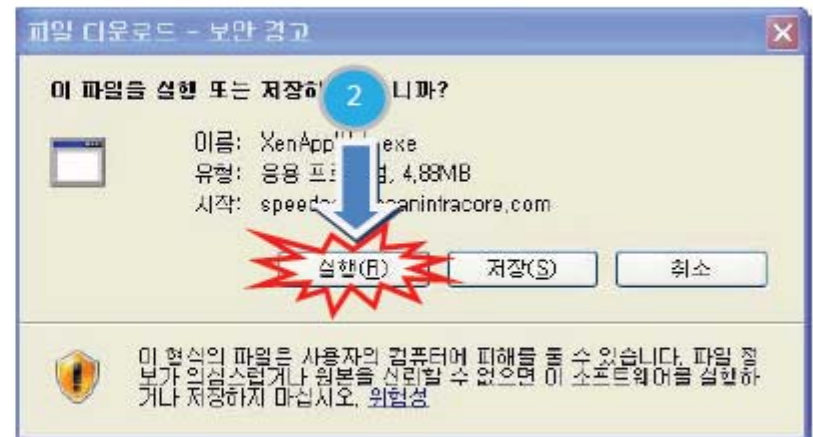
(\* ) SBC : Server Based Computing

## 2. SBC S/W [ICA] 설치 (1)

SBC 시스템에 처음 접속하시는 사용자는 "the ICA Client Download" 를 클릭하여 SBC S/W[ICA Client]를 설치하여야 합니다.

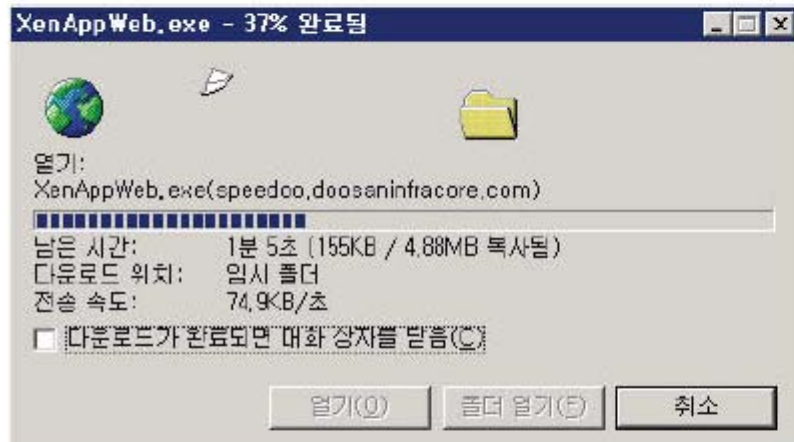


- \* ICA Client 는 SBC 시스템을 사용하기 위한 클라이언트 설치 파일입니다. 용량은 4.88MB 입니다.
- \* ICA Client Download를 클릭하면 아래의 화면이 나오고 실행 또는 저장하여 실행 하면 됩니다.
- \* 이 과정은 최초 1회만 실행하면 됩니다.

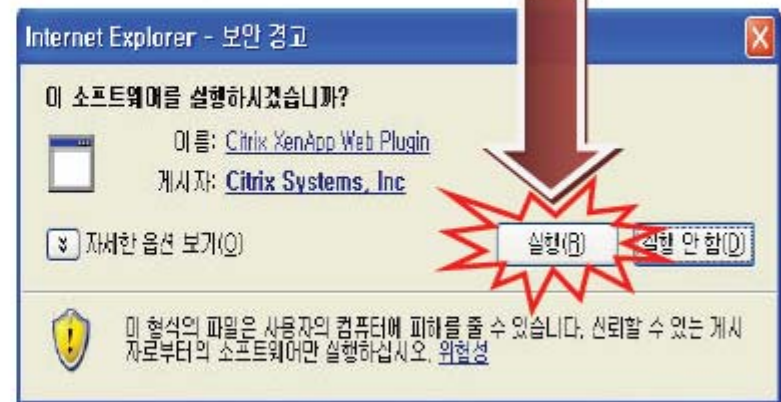


## 2. SBC S/W [ICA] 설치 (2)

ICA Client 설치 파일이 아래와 같이 다운로드 진행됩니다.  
파일 크기가 약 4.88Mbyte로 네트워크 환경에 따라 다소 시간이  
소요될 수 있습니다.



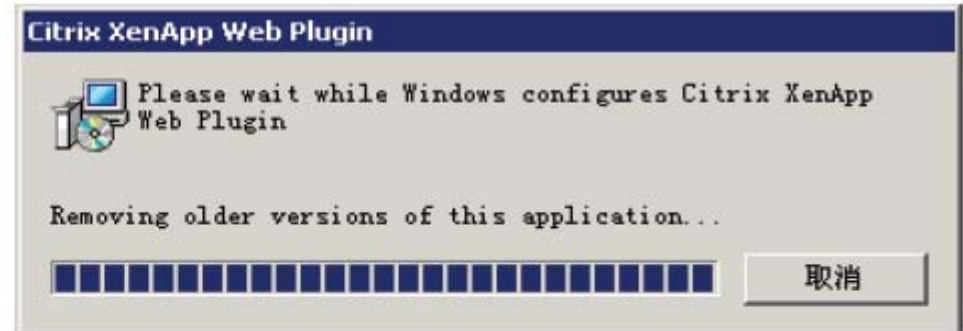
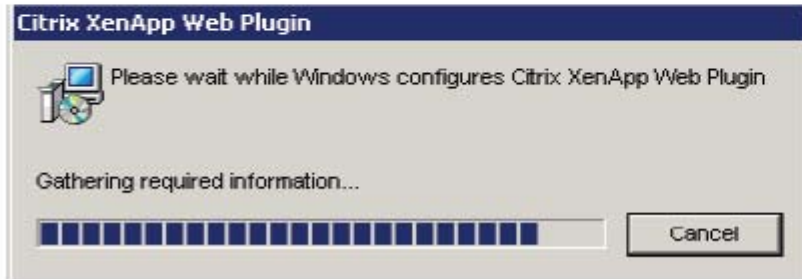
실행을 클릭합니다.



## 2. SBC S/W [ICA] 설치 (3)

설치가 **자동**으로 진행됩니다.

시스템 성능에 따라 다소 시간이 걸릴 수 있습니다.

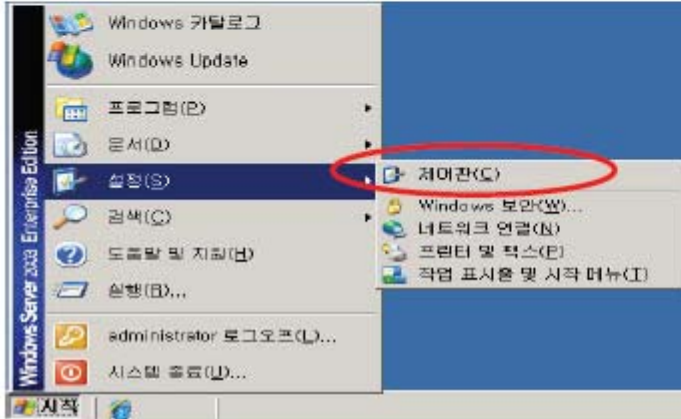


- . 만약 이전 버전의 ICA Client 가 시스템에 설치되어 있으면 자동으로 이전 버전의 ICA Client를 제거합니다.
- . 시스템 성능에 따라 다소 시간이 걸릴 수 있습니다.
- . 잠시 기다리면 설치가 완료되고 창이 사라집니다.  
→ 설치 완료

### 3. SBC S/W 정상 설치 여부 확인

SBC S/W(ICA Client)가 정상적으로 설치 되었는지 확인은 아래 화면에서 확인 하실 수 있습니다.

#### 1) 시작 => 설정 => 제어판 실행



#### 2) 제어판의 '프로그램 추가/제거' 실행



3) 컴퓨터에 설치 되어 있는 프로그램 목록이 나타나며 "Citrix XenApp Web Plugin"를 통해서 정상적으로 설치되어 있는지 확인합니다.

## 4. SBC System을 통한 DOOBIZ 사용

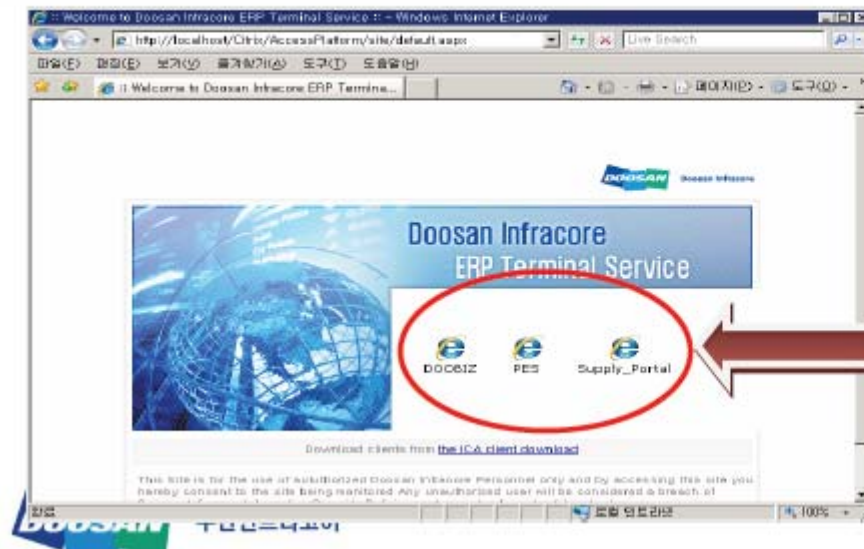
1) SBC S/W 설치가 완료 되었으면,  
<http://speedoo.doosaninfracore.com/> 으로 접속합니다.



2) 사용자 본인의 계정 정보(ID, PW)를 입력하고, Log In 합니다.

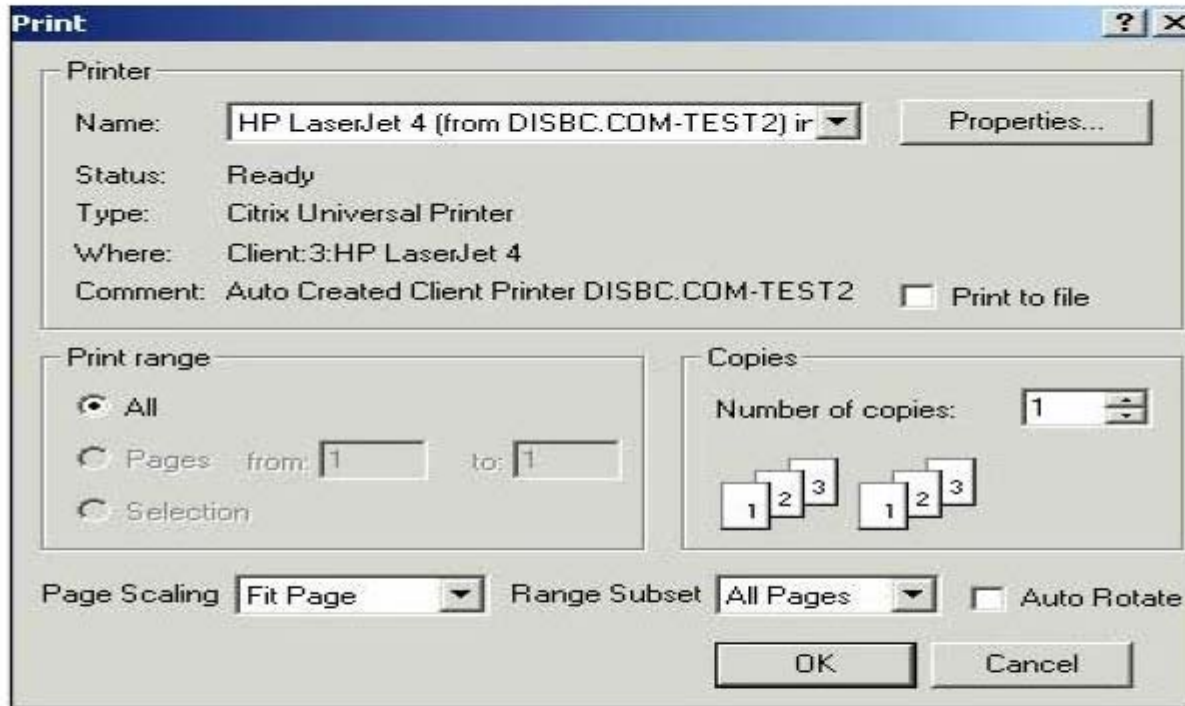


ID, Password 입력  
 (ID는 딜러별 부여,  
 패스워드는 "doosan@123")



3) 사용자가 사용할 업무 시스템 목록이 나타납니다.  
 해당 업무 시스템을 클릭하시면 됩니다.


## 첨부 1. 프린터 부분 참고 사항



- 1) SBC 시스템을 통해서도 프린터(인쇄) 사용이 가능합니다. 사용자 PC에 설정된 프린터는 아래와 같이 표시되어 나타납니다.  
“프린터이름(from Domain명-로그인이름) In Session 번호”
- 2) SBC 시스템을 통한 프린터(인쇄)는 사용자 PC에 설정된 기본 프린터로만 출력됩니다.
- 3) 만약 특정 프린터기로 프린트를 하고 싶다면, SBC 시스템 접속 전에 사용하고자 하는 프린터를 기본 프린터로 설정하고 SBC 시스템에 접속하셔야 합니다.

## 첨부 2. “파일 저장” 안 되는 경우

SBC 시스템 사용 시 “파일 저장”이 안 될 경우 아래 설정을 확인 하시기 바랍니다.

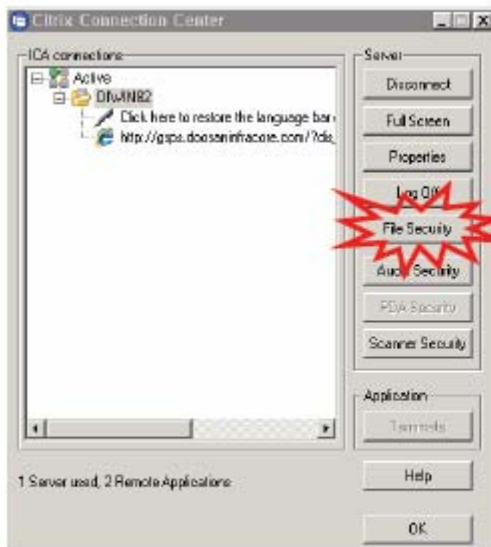
- 1) 트레이 아이콘 부분에서  마우스 오른쪽 클릭



- 2) 오른쪽 클릭 후 “Open Connection Center”를 클릭



- 3) “File Security” 클릭

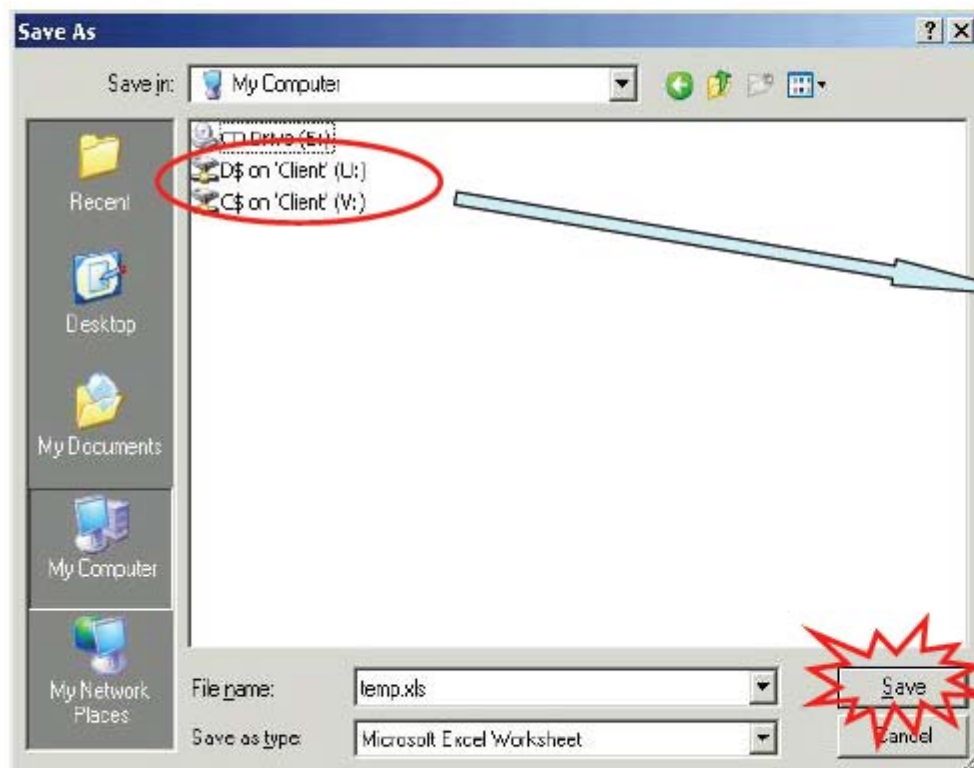


- 4) 해당 옵션 중에서  
“Full Access”와  
“Never ask me again”  
선택 후 “OK” 버튼 클릭



### 첨부 3. 파일 저장 시 유의 사항

SBC 시스템을 통해서 파일 저장 시, 아래 그림에서 나타나는 C\$ on 'Client' (V:)가 사용자 PC의 로컬 디스크 C:\W 입니다. 또한, D\$ on 'Client' (U:)가 사용자 PC의 로컬 디스크 D:\W가 되는 것입니다. 파일 저장 시 경로를 유의해서 저장해 주시기 바랍니다.



- . 저장하고자 하는 위치를 지정한 후에 저장합니다.
- . 저장되는 속도는 파일 크기와 네트워크 환경에 따라 속도가 달라질 수 있습니다.

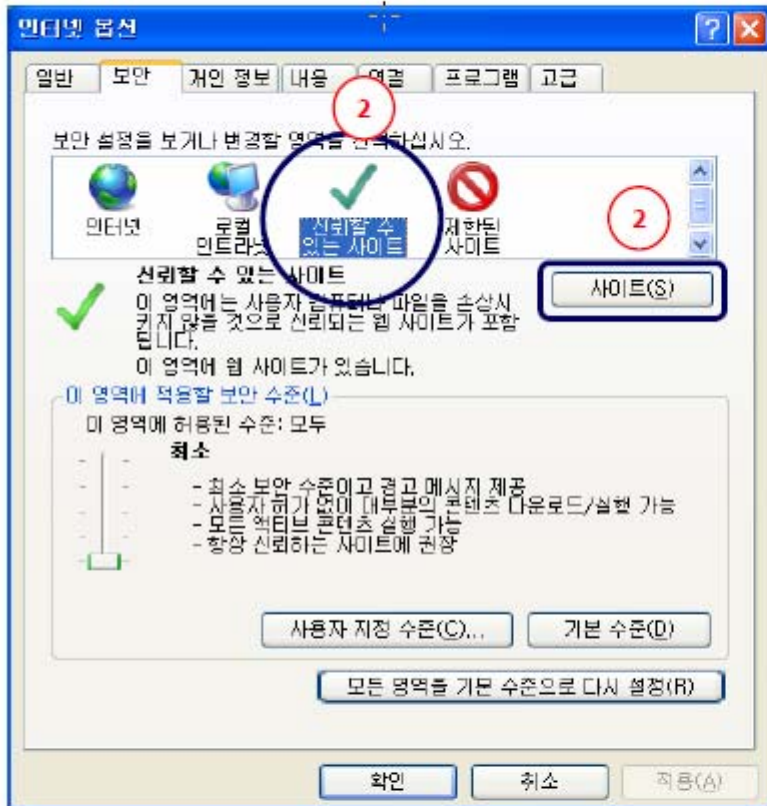
---



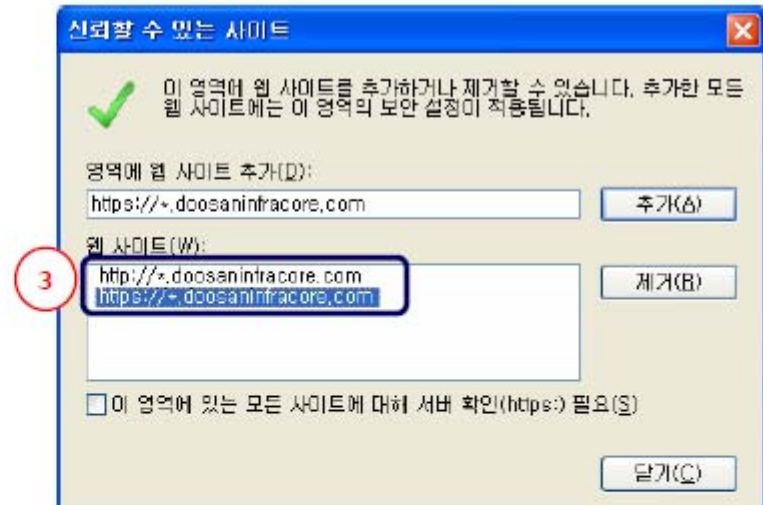
### Ⅲ. 사용자 PC 설정 가이드

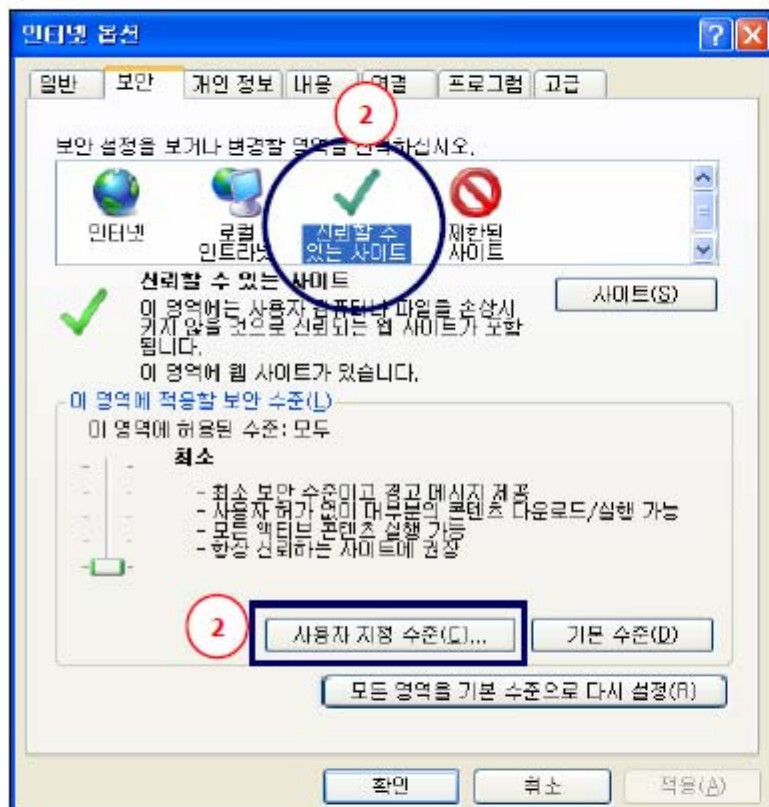
# 1.1 신뢰할 수 있는 사이트 등록

# 1. Prerequisite



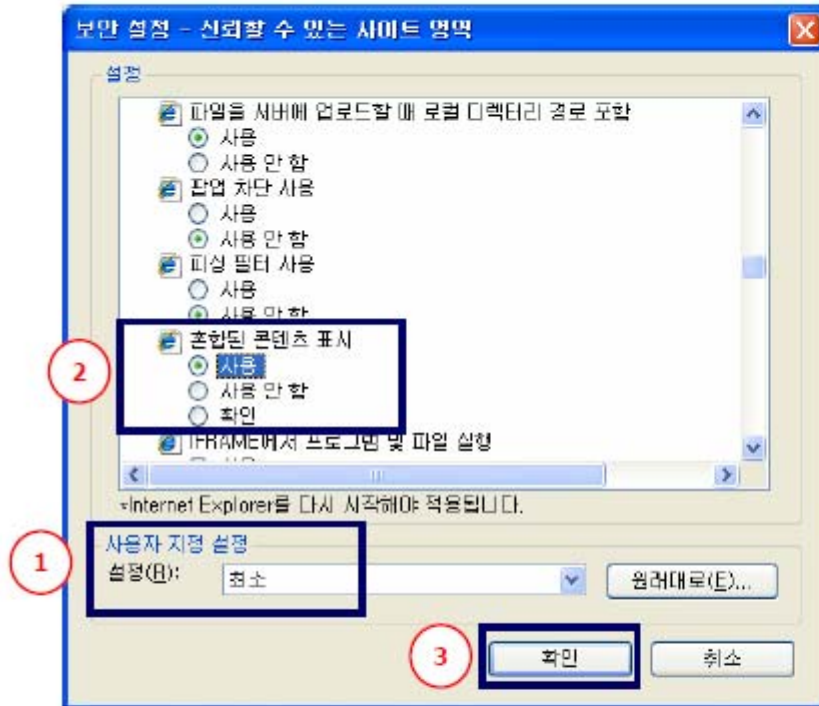
- 절차
  1. Internet Explorer의 메뉴에서 도구 → 인터넷 옵션 → 보안으로 이동
  2. '신뢰할 수 있는 사이트'를 선택한 후, '사이트'를 클릭
  3. 아래의 Web site를 신뢰할 수 있는 사이트에 등록  
 https://\*.doosaninfracore.com  
 http://\*.doosaninfracore.com





### ● 절차

1. Internet Explorer의 메뉴에서 도구 → 인터넷 옵션  
→ 보안으로 이동
2. '신뢰할 수 있는 사이트'를 선택한 후, '사용자 지정 수준'을  
클릭



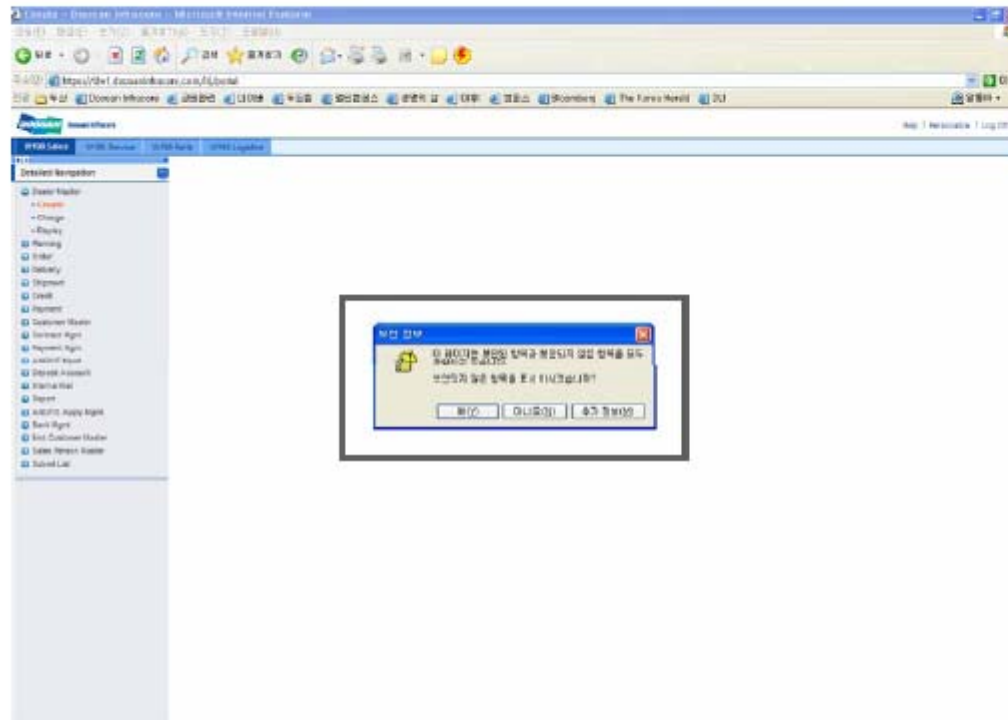
### ● 절차

1. 아래의 사용자 지정 설정을 '최소'로 설정
2. 기타 → 혼합된 콘텐츠 표시에서 '사용'을 클릭
3. '확인'을 클릭하여 완료

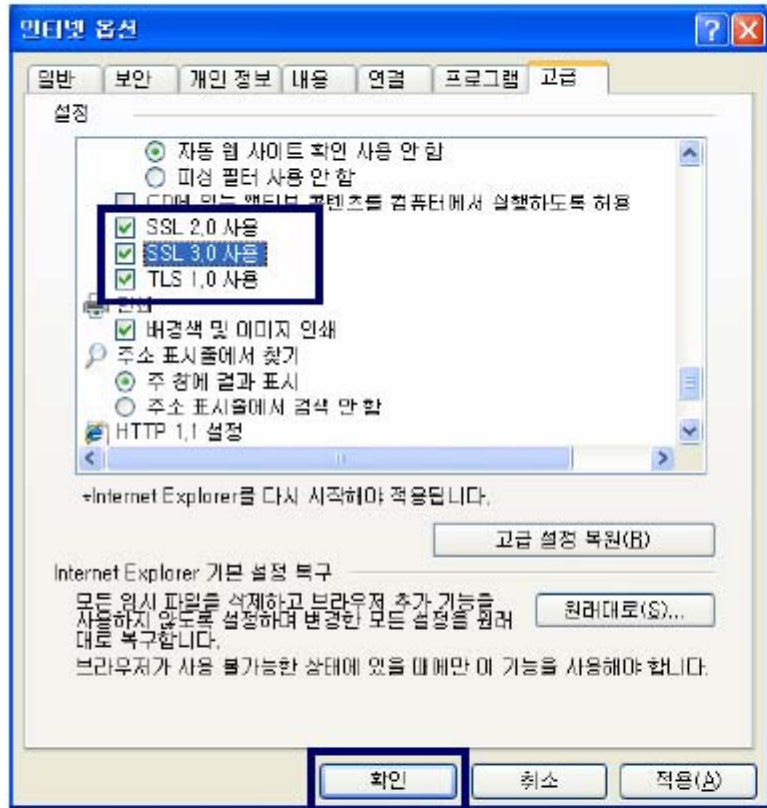
## 1.2 혼합된 콘텐츠 표시 사용

## 1. Prerequisite

※ 주의 : 만약 “혼합된 콘텐츠 표시” 설정을 하지 않으면..



- 좌측 프레임 메뉴 클릭 시 보안 경고창 출력됨
- 보안 경고창에서 “예” 버튼을 선택한 후 계속 진행이 가능하나, 사용 시마다 경고창이 출력됨



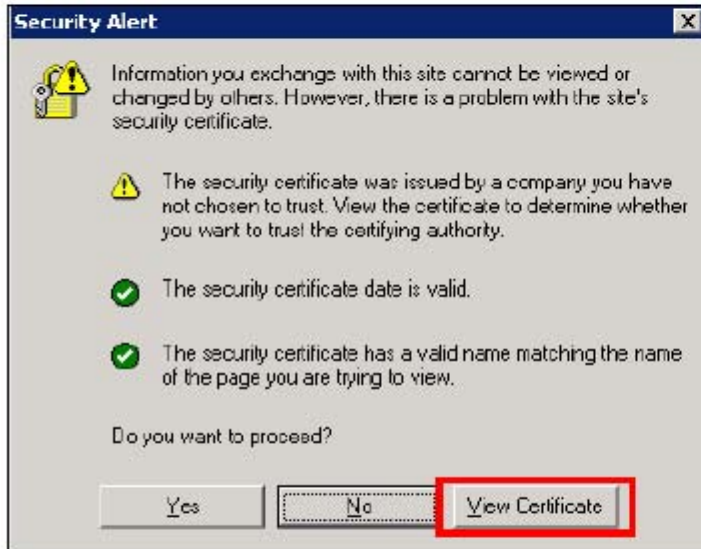
- 절차
  1. Internet Explorer의 메뉴에서 도구 → 인터넷 옵션 → 고급으로 이동
  2. 아래의 항목을 모두 체크함
    - SSL 2.0 사용
    - SSL 3.0 사용
    - TLS 1.0 사용
  3. '확인'을 클릭하여 완료

## 2.1 인증서 설치

## 2. System Certificate

### Internet Explorer 6.0

웹 브라우저에서 http://doobiz.doosaninfacore.com 입력

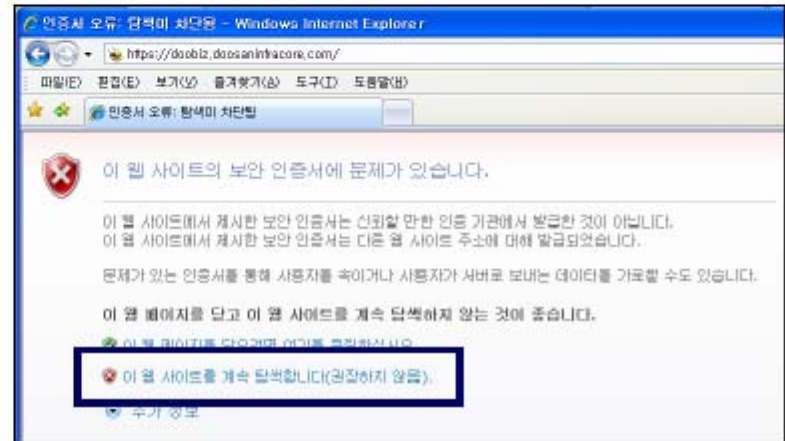


- Security Alert  
발생 시점 : 최초 1회 영업포탈 시스템을 사용할 경우, 그림과 같은 'Security Alert' 메시지가 나타남  
진행 결과 : Certificate를 설치한 이후 이와 같은 경고 메시지는 나타나지 않음  
적용 여부 : 필수

- 절차  
1. '인증서 보기'(View Certificate) 클릭

### Internet Explorer 7.0 & 8.0

웹 브라우저에서 http://doobiz.doosaninfacore.com 입력



## 2.1 인증서 설치

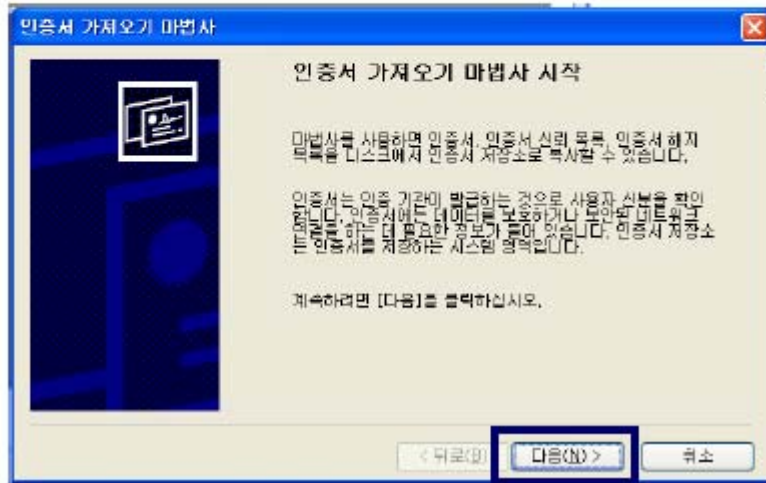
## 2. System Certificate



- 절차
- 1. '인증서 설치...' 클릭

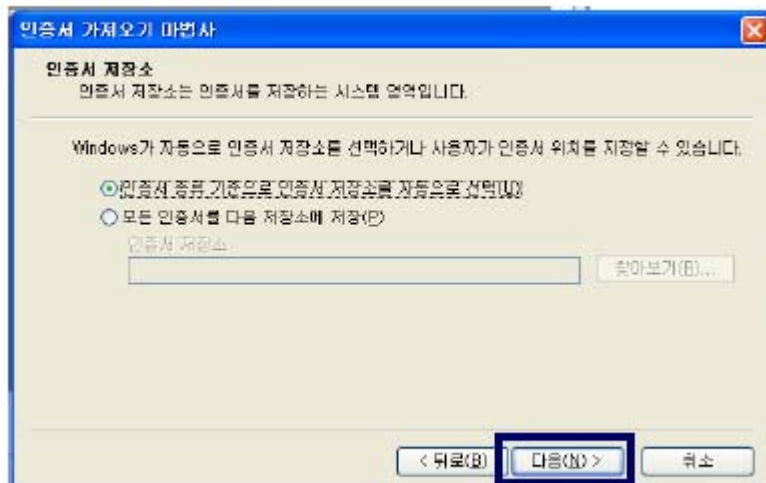
## 2.1 인증서 설치

## 2. System Certificate

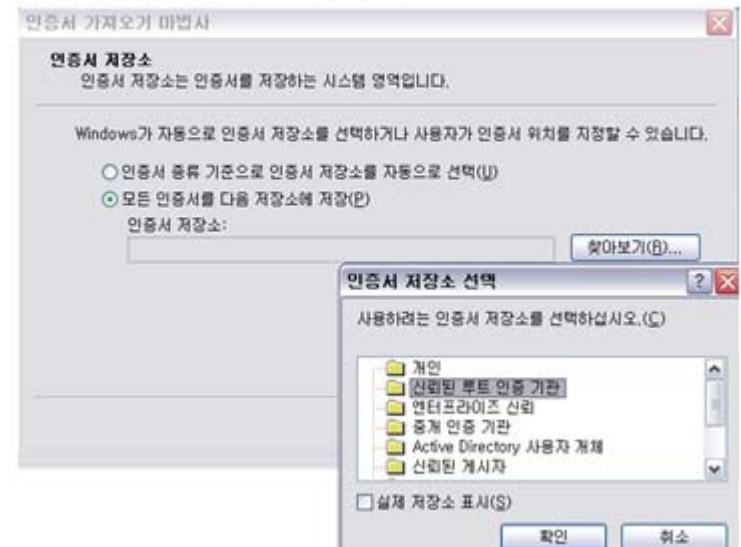


- 절차
- 1. '다음' 클릭

### Internet Explorer 6.0

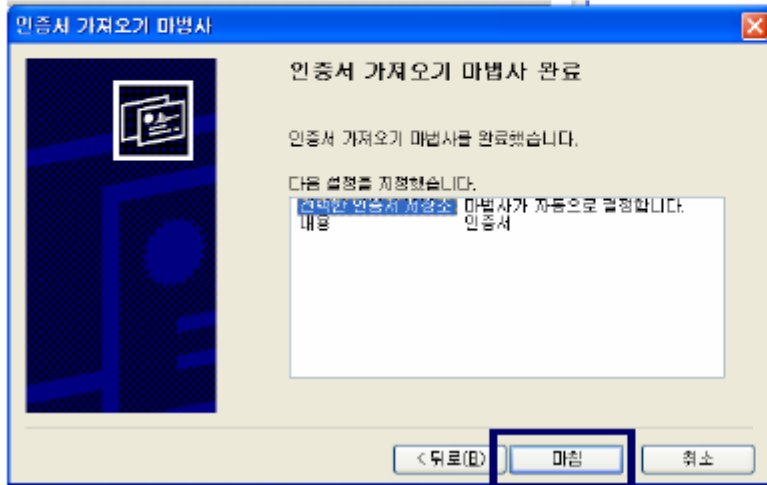


### Internet Explorer 7.0 & 8.0

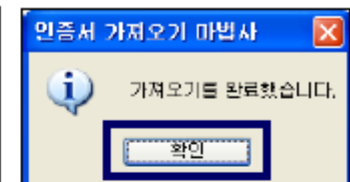
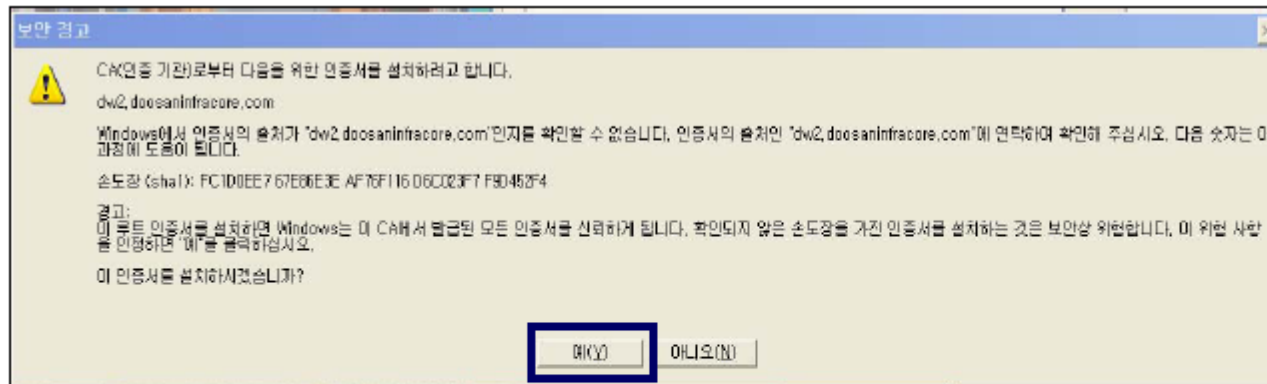


## 2.1 인증서 설치

## 2. System Certificate



- 절차  
1. '마침' 클릭



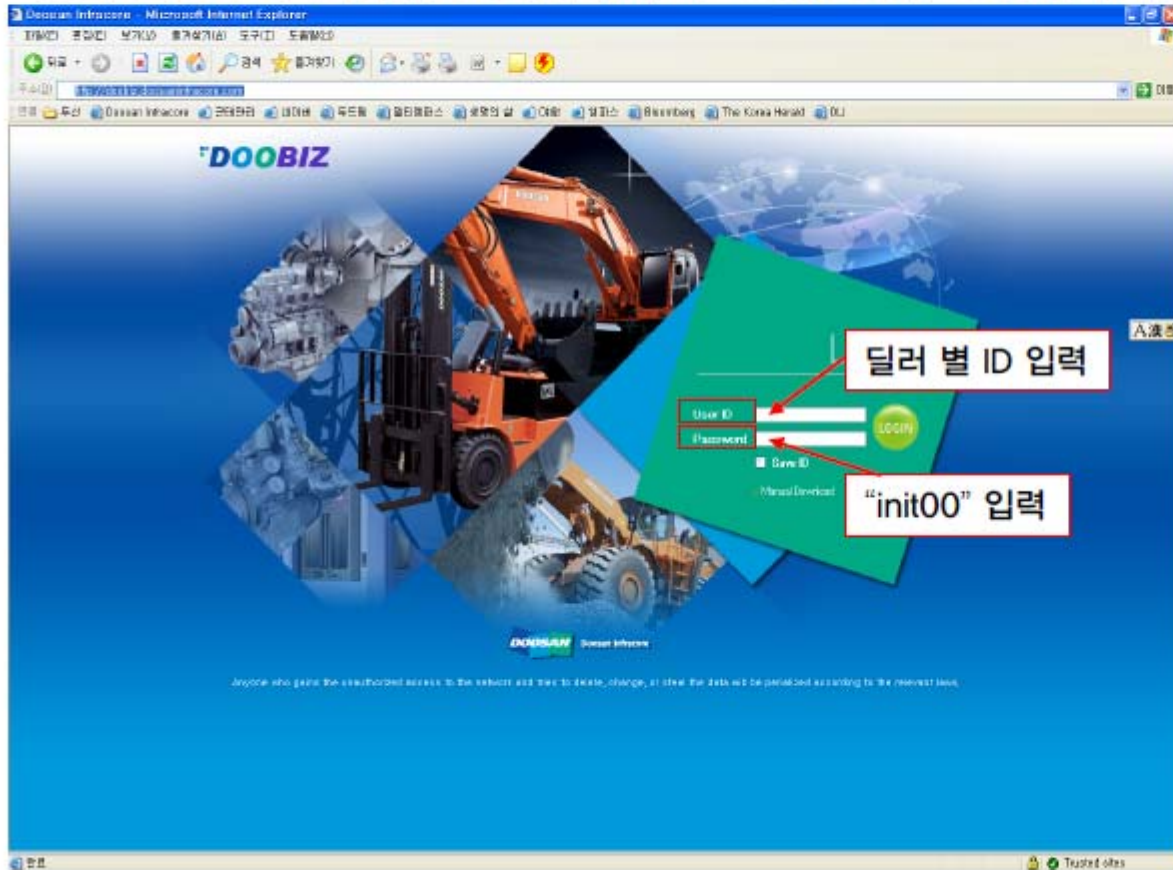
- 절차  
1. '예' 클릭  
2. '확인' 클릭

---

## IV. 패스워드 설정 가이드

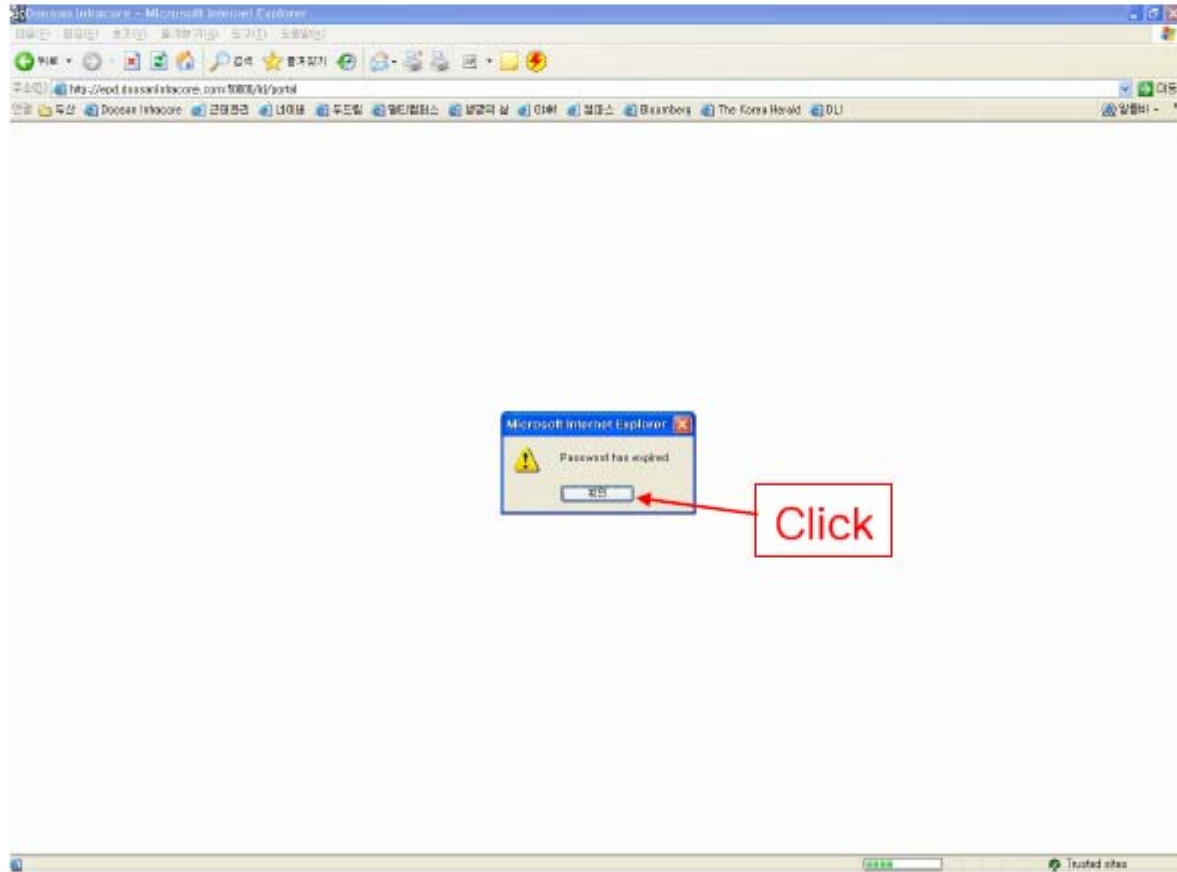
# 1. 최초 접속 화면

- http://doobiz.doosaninfracore.com(테스트 단계는 http://doobiz-dev.doosaninfracore.com)으로 접속하거나, SBC를 통해 DOOBIZ 접속 후 패스워드 설정
- 영업포털 접속 시 부여 받은 ID 입력과 함께 최초 Password는 "init00"을 입력함



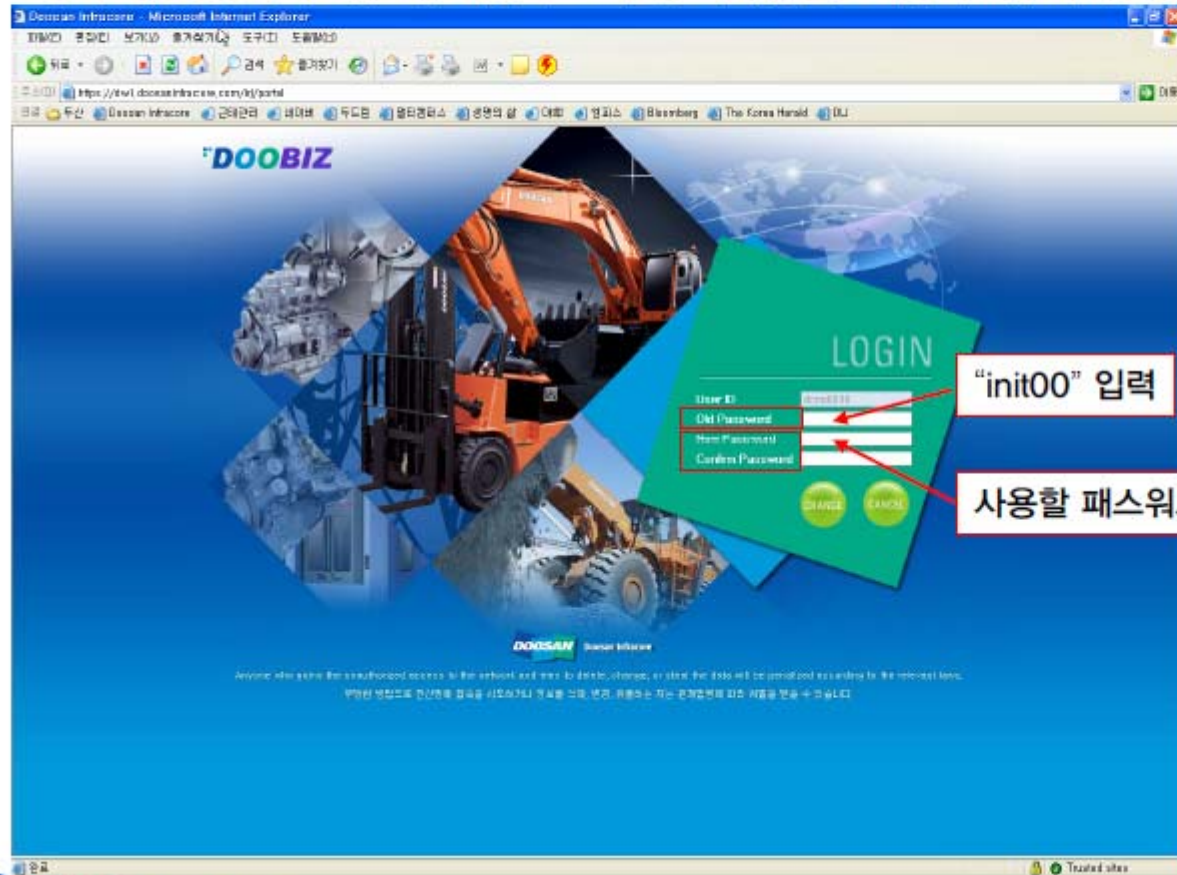
## 2. 패스워드 만료 화면 출력

- 접속 시 패스워드 만료에 대한 안내 창이 출력됨
- “확인” 버튼을 누름



### 3. 패스워드 변경

- 패스워드 변경 화면에서 Old Password는 "init00"을 입력함
- New Password에는 딜러에서 사용할 패스워드를 입력함  
(패스워드는 최소 6자리 사용, 직전 사용 4개의 패스워드는 사용 불가)
- 딜러 내 공용 ID/패스워드를 사용함으로 변경 시에는 반드시 딜러 내부에서 공유하도록 할 것



---



# End of Doc.